

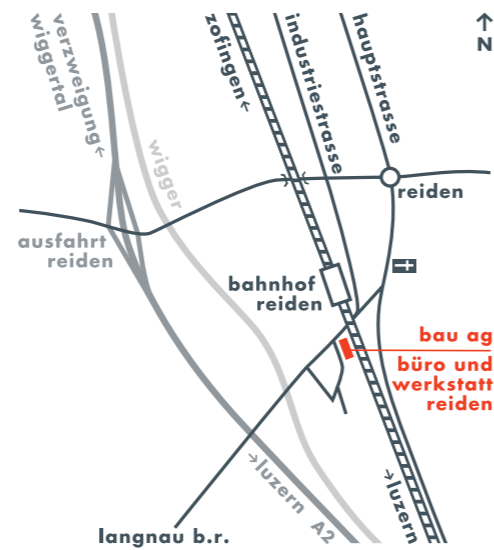
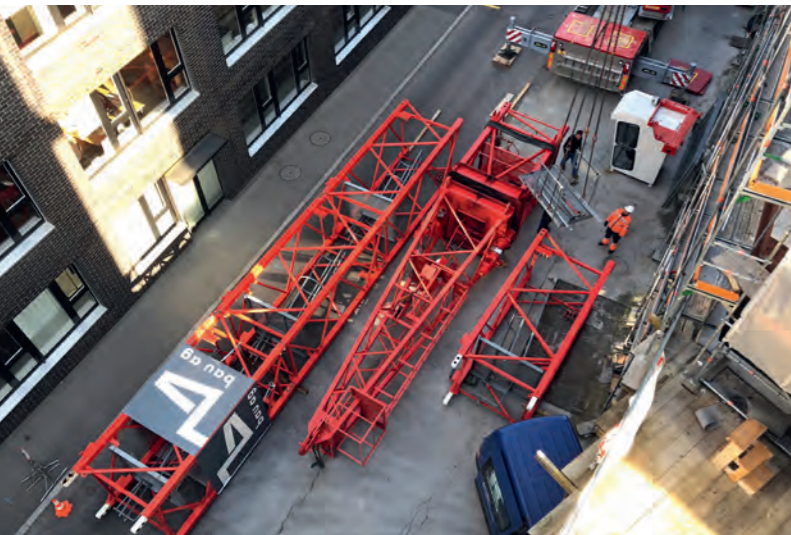
## bau ag luzern

- Die Bau AG Luzern schreibt seit 1888 Baugeschichte in der Region Luzern – Solothurn – Aargau.
- Unsere Kernkompetenzen liegen im Hoch- und Tiefbau. Keine Arbeit ist uns zu gross, keine Arbeit ist uns zu klein.
- Langjährige Mitarbeiter sorgen für eine hohe Handwerksqualität und für wiederkehrende Bauherrschaften.
- Erfahren Sie mehr auf unserer Webseite [bauag.ch](http://bauag.ch)



## kontakt

- [info@bauag.ch](mailto:info@bauag.ch)
- 062 749 11 00



## bau ag luzern

- 1888 Baugeschäft in Reiden
- 1926 Geschäftsführer Hans Baumann-Oetterli
- 1929 Bau AG Luzern mit Baugeschäft in Reiden
- 1950 Gründung der Bau AG Schönenwerd
- 1961 Geschäftsführer Hans Baumann-Meier
- 1999 Geschäftsführer Matthias Baumann-Rodriguez
- 1997 Zertifizierung nach Iso Norm 9002 und seit
- 2001 Zertifizierung nach Iso Norm 9001
- 2007 Aktienübernahme durch Matthias Baumann-Rodriguez

**bau ag luzern**  
**hoch+tiefbau**  
**mühlehofstrasse 1**  
**6260 reiden**

**telefon 062 749 11 00**  
**fax 062 749 11 01**  
**iso 9001 zertifiziert**  
**info@bauag.ch**



**bau ag luzern | hoch+tiefbau | 6260 reiden | 062 749 11 00 | bauag.ch**



Fotos: Leonardo Finoffi, São Paulo (Hobimag) | Walter Meir, Zürich (Zhimattweg) | Bau AG Luzern



## industrie- und gewerbebau



**Pferdestall Blumer**, Richenthal  
Architektur: Zaugg AG, Rohrbach



**Industriehalle Hobimag**, Schötz  
Architektur: Masswerk Architekten AG, Luzern



**Tanklager Strub & Co. AG**, Reiden  
Architektur: PDN Architekten Planer GmbH, Zofingen

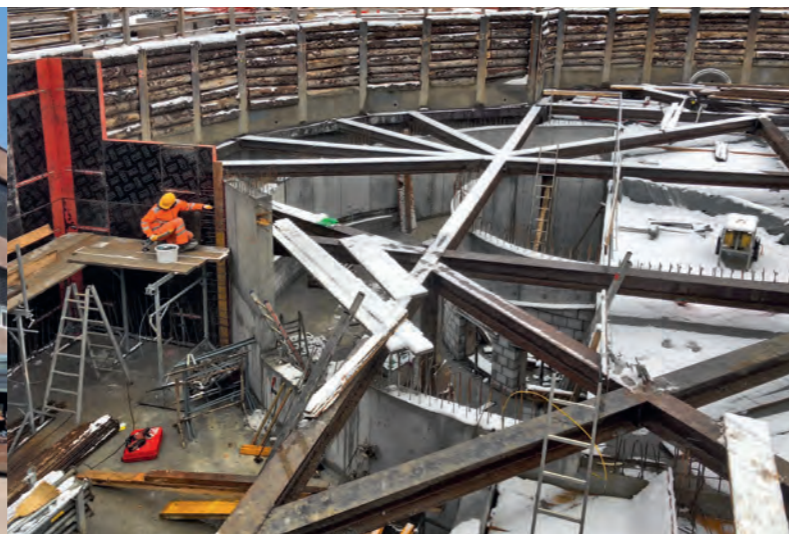


**Erweiterung Stahl Reiden AG**, Reiden  
Architektur: Leuenberger Architekten AG, Sursee

## hochbau



**Gewerbegebäude Kreuzmatte**, Mehlsecken  
Architektur: Hunziker & Wetterwald AG, Sursee



**Klinik im Park**, Rothrist  
Architektur: Eschmann GmbH, Biberstein



**Überbauung im Park**, Schönenwerd  
Architektur: Hegibau Architektur AG, Rothrist



**MFH Zihlmattweg**, Luzern  
Architektur: Masswerk Architekten AG, Luzern

## tiefbau



**Wohnüberbauung Brünighof**, Luzern  
Architektur: Höing & Voney mit PEBA Architekten, Luzern



**Fünf MFH Liseracker**, Gretzenbach  
Architektur: ae2p architekten GmbH, Basel



**Zwei MFH Picardiestrasse**, Schöffland  
Architektur: Fischer Architekten AG, Zürich



**Erdgasleitung West**, Reiden  
Ingenieure: B + S AG, Bern